

The background is a photograph of a lush green landscape. In the foreground, there is a grassy field. In the middle ground, a line of people is visible, possibly participating in a walk or a race. Behind them is a dense forest of tall trees. The sky is blue with some white clouds.

PPO BAČKA TOPLA, KREATOR SOCIJALNO-EKONOMSKE DIMENZIJE ŽIVOTNE SREDINE

JP „Zavod za urbanizam Grada Subotice“

Radmila Marjanov Panjević

Ante Stantić

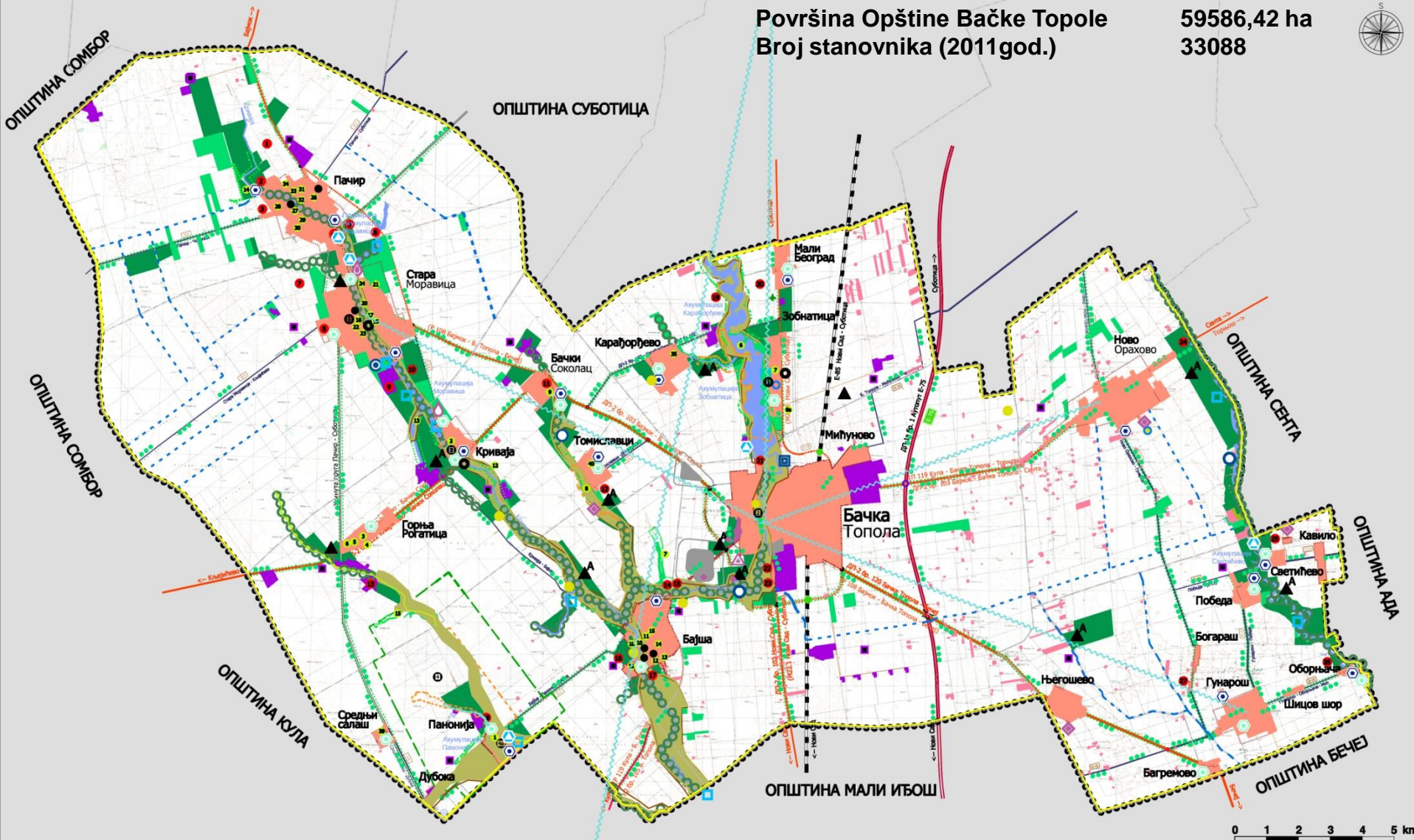
Tanja Mijatović



ŽIVOTNA SREDINA KA EVROPI ENVIRONMENT TO EUROPE

Površina Opštine Bačke Topole
Broj stanovnika (2011god.)

59586,42 ha
33088



prirodni sistemi i vrednosti:

**POLJOPRIVREDNO ZEMLJIŠTE,
POVRŠINSKE VODE**

(jezera: Svetičevo, Karađorđevo, Zobnatica, Moravica, Panonija)

VODNI SISTEMI – ekološki koridori: Čik i Krivaja

Način uključenja Predela u planske osnove:

dimenzija Predela / Pejzaža
u funkciji uspostavljanja:

zelene infrastrukture

&

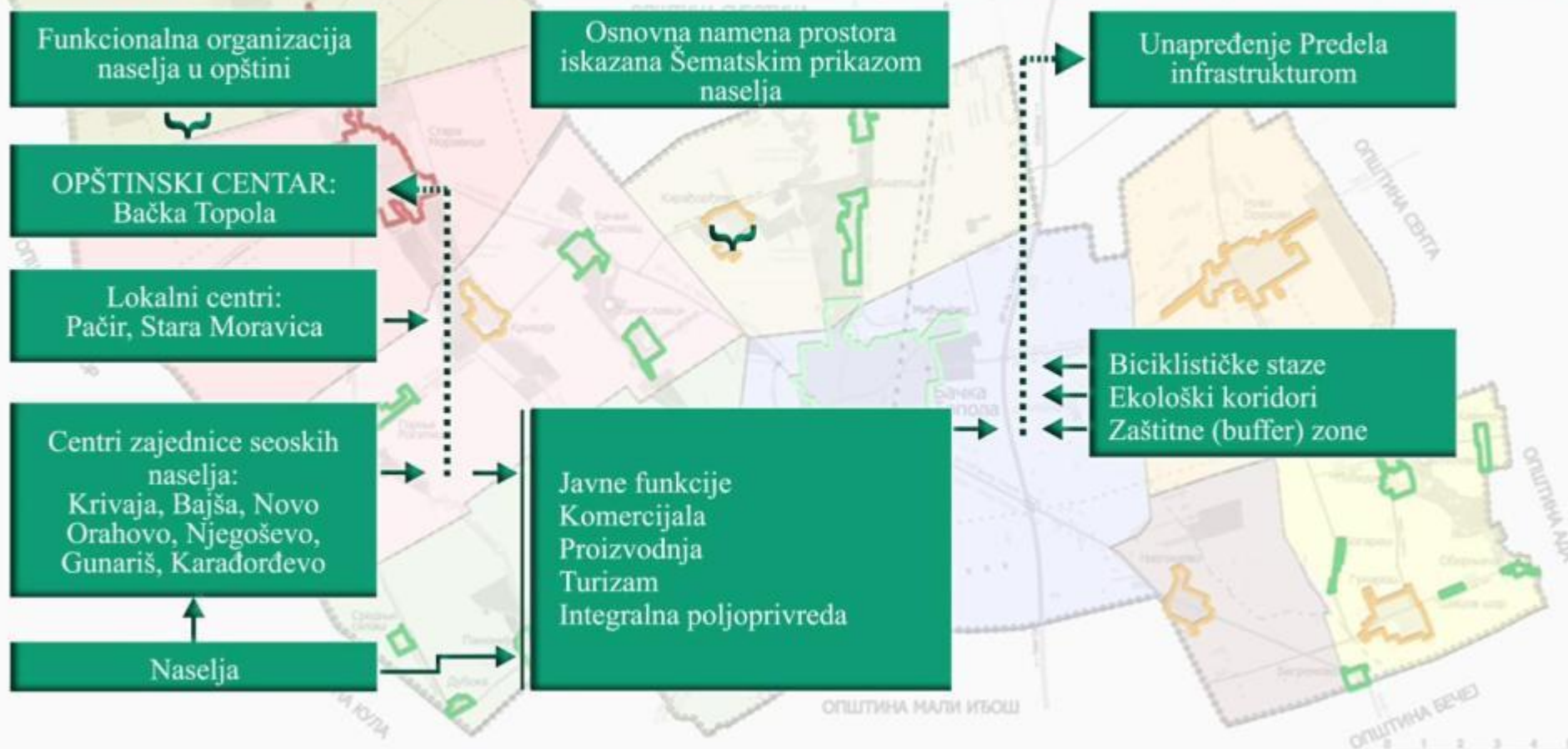
integralnog održivog
razvoja

&

dostojanstva stanovništva

proističe koncept samo
održivosti u profilu
„vrti gradovi“
za svaku katastarsku
opštinu

Šematski prikaz za uspostavljanje integralnog održivog razvoja na referalnoj vrednosi - PREDEO



Princip implementacije PREDELA u solidarnom razvoju:

II-III stepen implementacije PREDELA u privrednom razvoju u PPO Bačka Topola



Katastarska opština GUNAROŠ

I stepen privrednog razvoja u PPO Bačka Topola u funkciji PREDELA

GUNAROŠ
centar zajednice seoskih naselja



Na nivou Centara
zajednice seoskih naselja
uspostavljena samo
svojstvena vrednost
/socijalno-ekonomska moć/

Naselja: →

Bagremovo
Bogaraš
Kavilo
Šicov šor

Predeo u funkciji
prioriteta u
razvoju organske i
integralne
poljoprivredne
proizvodnje.

Predeo u funkciji
prioriteta razvoja
turizma.

← Naselja:

Svetičevo
Pobeda
Obornjača







ŽIVOTNA SREDINA KA EVROPI
ENVIRONMENT TO EUROPE



Socijalno ekonomski razvoj

OPŠTINA BAČKA TOPOLA KAO JEDAN OD VODEĆIH CENTARA VOJVODINE SA JAKIM
IDENTITETOM KOJI JE USPOSTAVLJEN NA KVALITETU I KVANTITETU BIODIVERZITETA