

# Чист ваздух– здравија будућност

-округли сто-



Универзитет у Београду  
Шумарски факултет  
University of Belgrade  
Faculty of Forestry



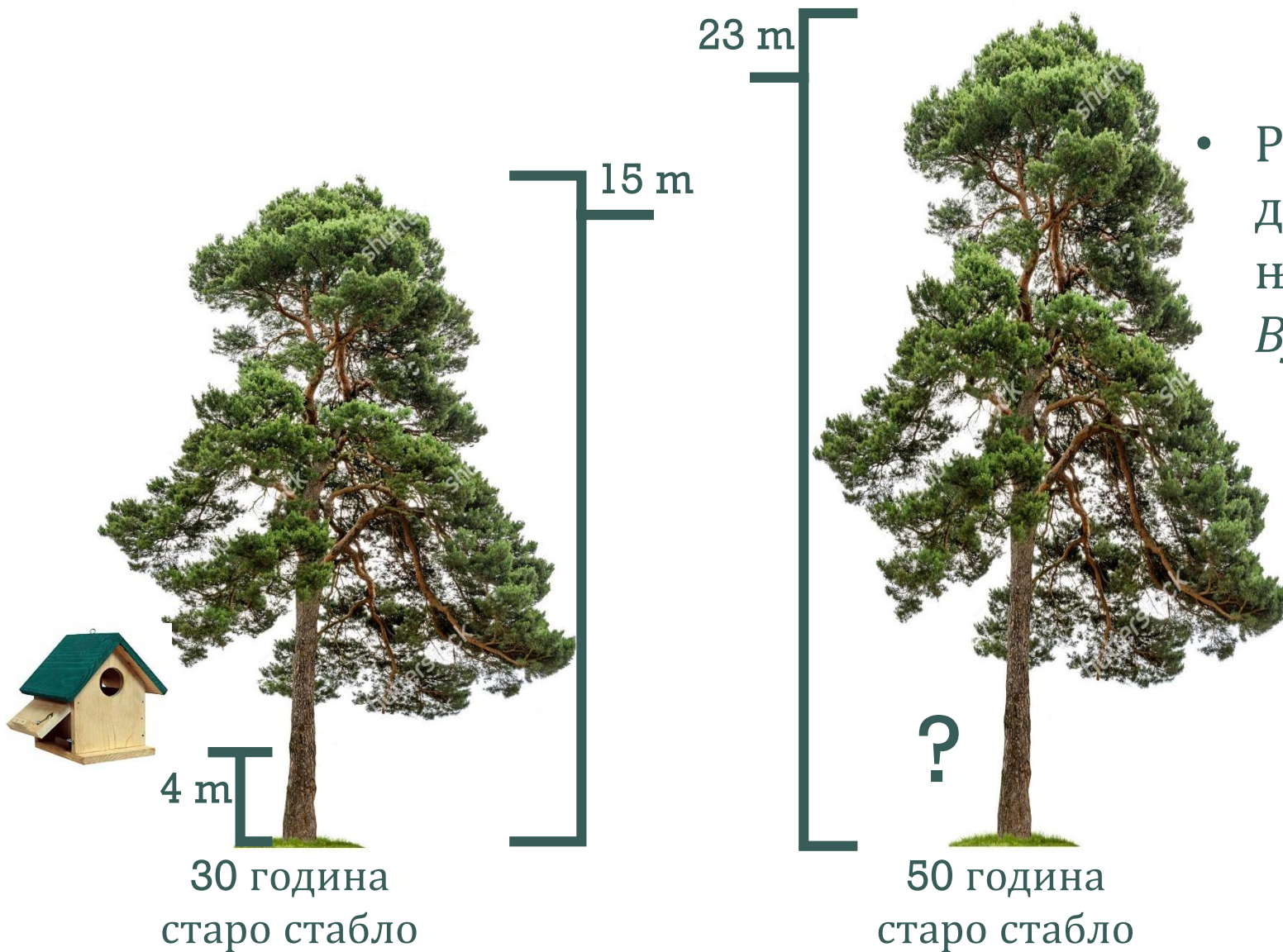
Раст и  
Производност  
шума Forest  
Growth and  
Yield

МСц Марко Казимировић, асистент  
MSc Marko Kazimirovic, assistant

- [marko.kazimirovic@sfb.bg.ac.rs](mailto:marko.kazimirovic@sfb.bg.ac.rs) -

Јун 2019



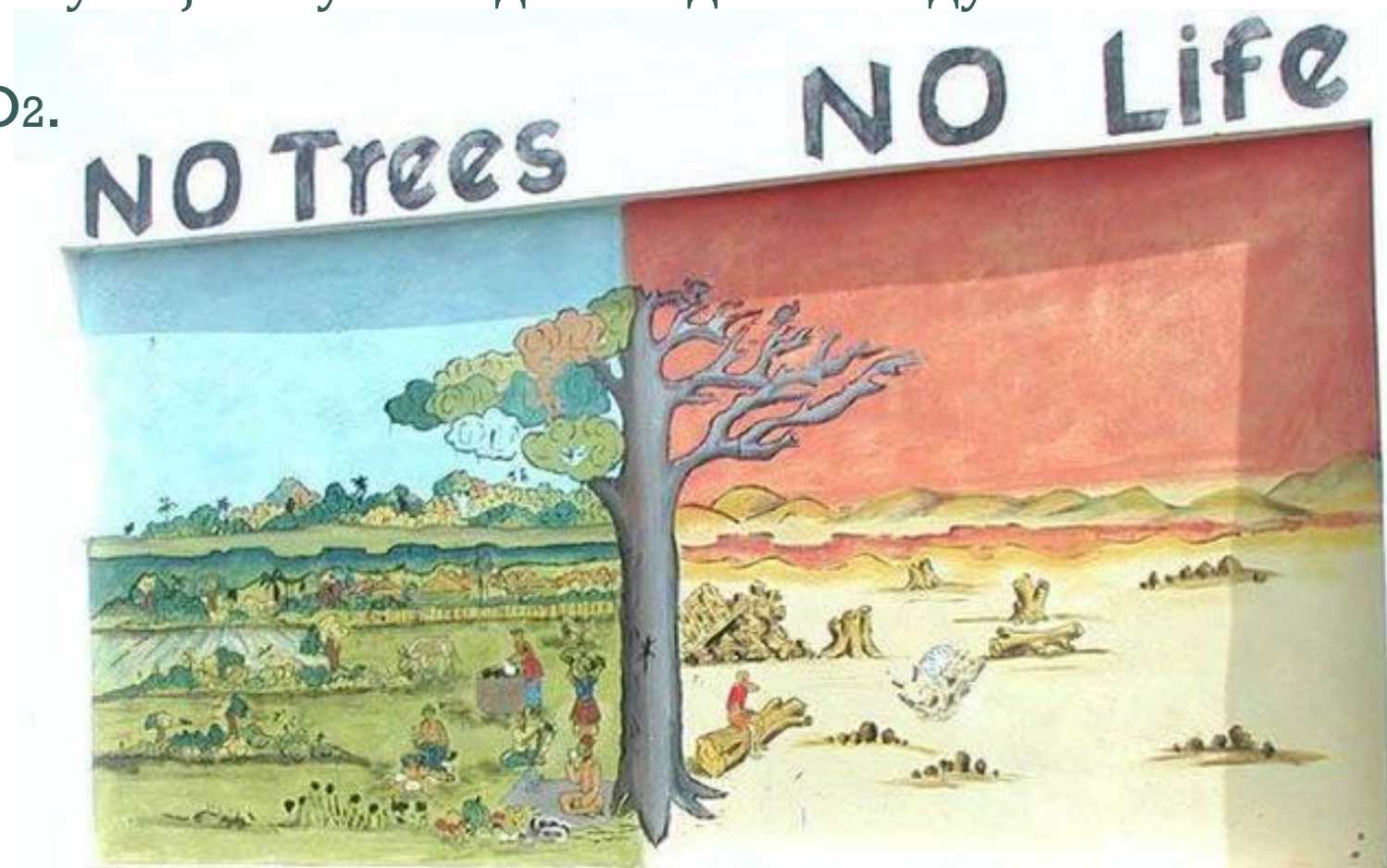


- Растење је неповратно увећање димензија стабла или неког његовог дела (*Стаменковић, Вучковић 1988*).
- Раст и продукција материје код биљака заснивају се на фотосинтези, као основном процесу **асимилације**.



- Асимилација представља процес усвајања угљен диоксида из ваздуха.
- Респирација – одавање  $\text{CO}_2$  и  $\text{O}_2$ .

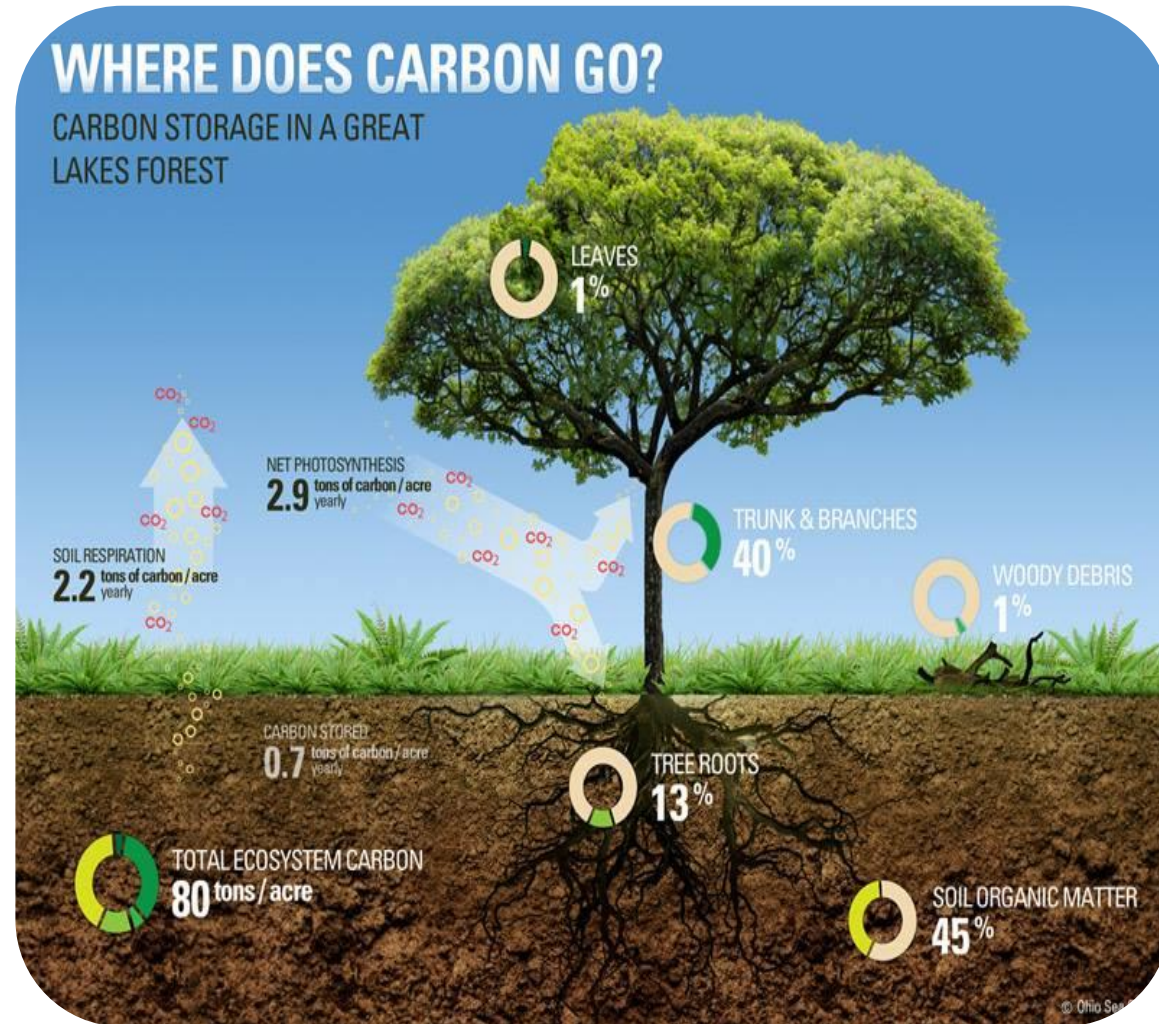
РАСТ СТАБАЛА  
=  
ВЕЗИВАЊЕ УГЉЕНИКА



- На тај начин стабла и шумске састојине својим растом утичу на квалитет ваздуха и одржавају еколошки баланс!



- **Основна еколошка особеност** шума у погледу везивања CO<sub>2</sub> јесте њихова способност уградње угљеника у дуговечну органску масу (Вучковић, Ранковић 1999).

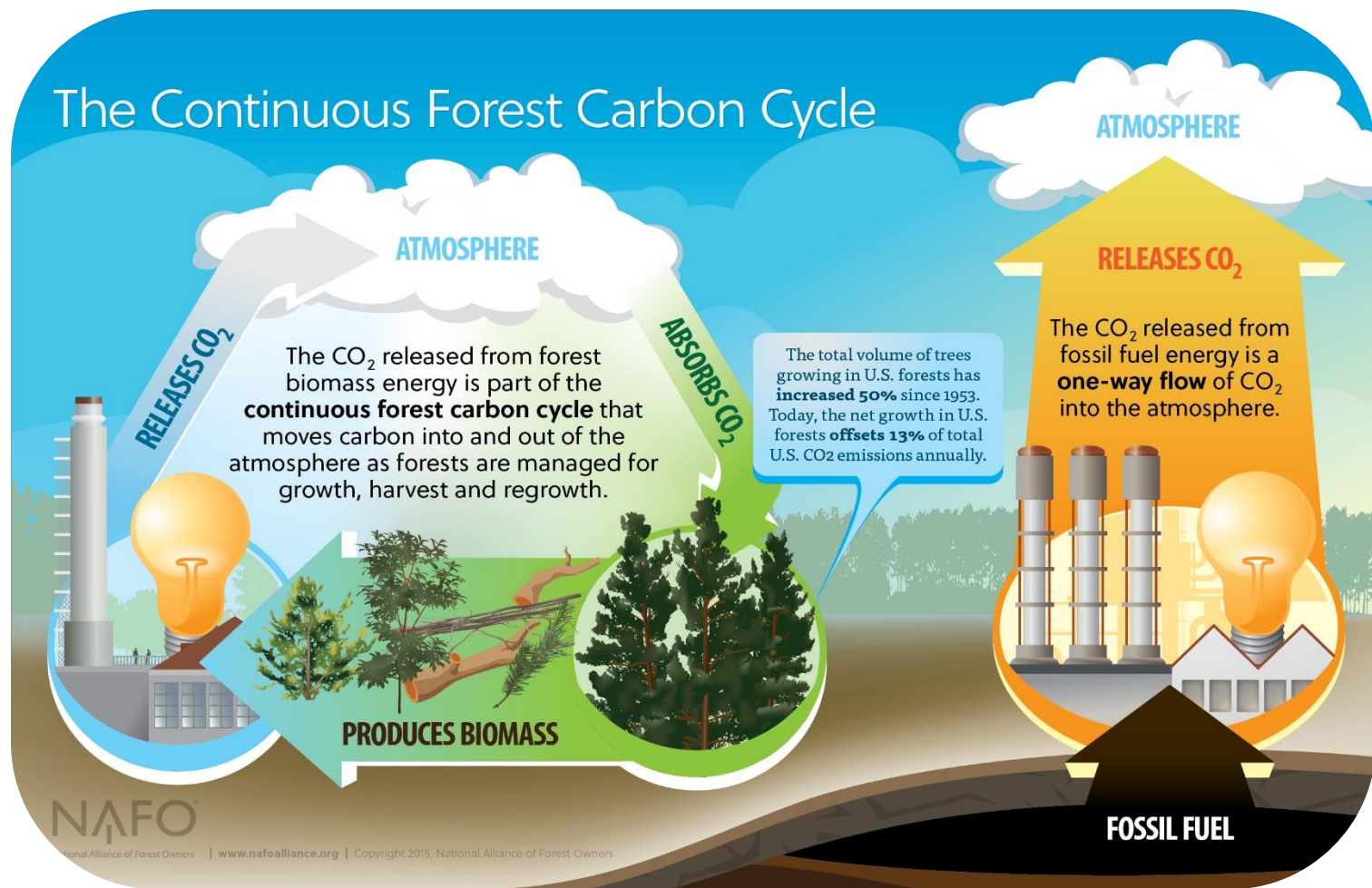


Дневно „произведе“ 117 kg кисеоника ( $\approx 4$  особе)

- **Једно стабло**

Током живота просечно акумулира 1 тону угљеника.

- Према Националној инвентури шума Србије (2008) 9 079 773 кубних метара дрвета прирасте годишње!
- Сваких 3.47 секунди у Србији нарасте 1 метар кубни дрвета!
- Немерљиве еколошке функције шума и шумских екосистема!
- Инжењери шумарства управљају, унапређују и штите шуме и шумске екосистеме!

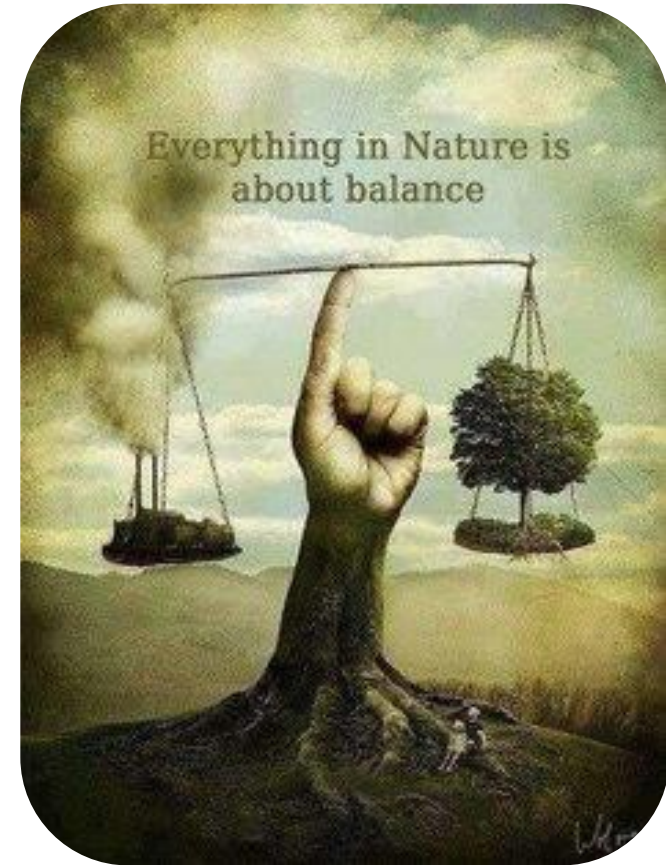




- Увећана концентрација угљен диоксида, иако главни окидач „климатских промена“, утиче да стабла и шумске састојине убрзано расту.



- Убрзано трошење хранљивих материја (азота) из земљишта.



Универзитет у Београду  
Шумарски факултет

University of Belgrade  
Faculty of Forestry

Раст и  
Производност  
шума

Forest  
Growth &  
Yield

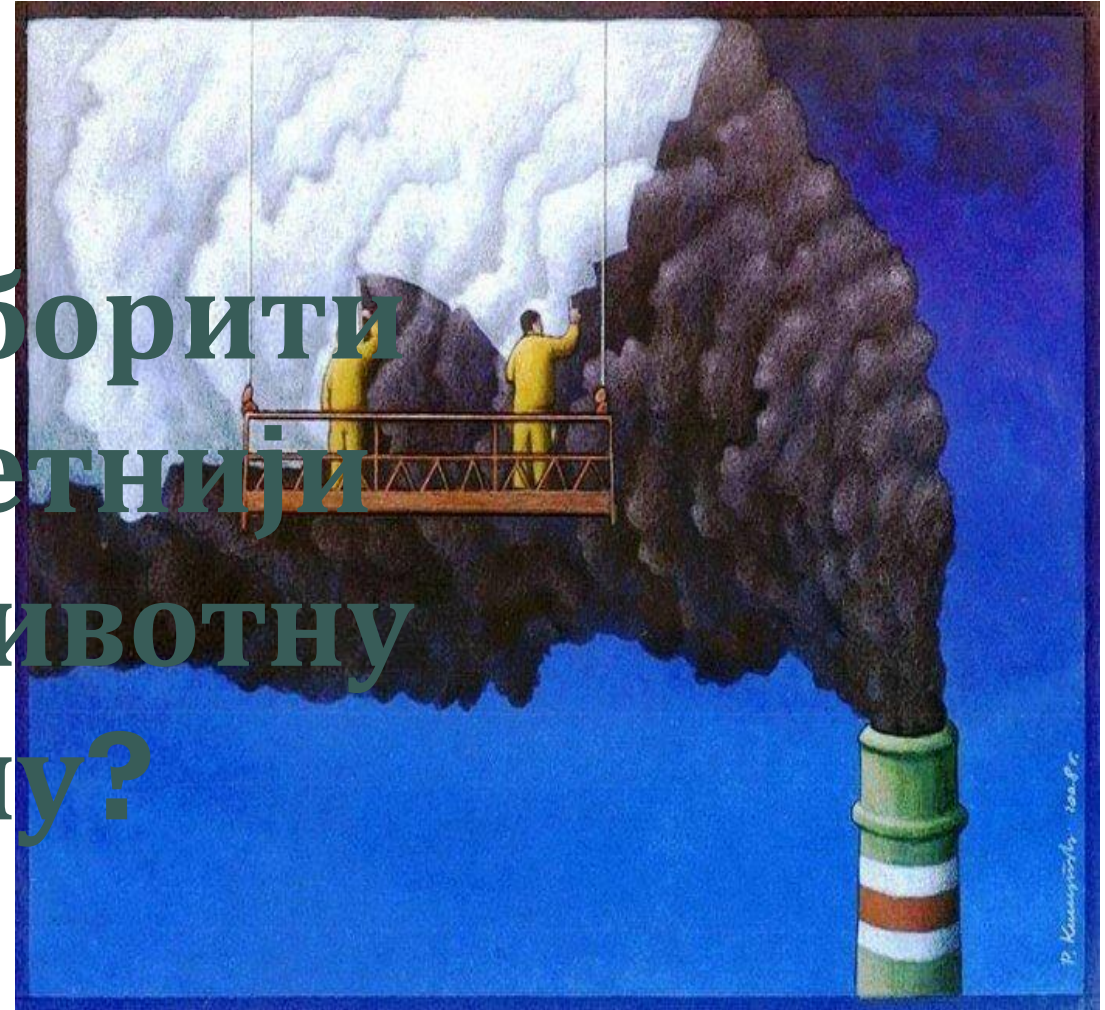
# Како се изборити за квалитетнији ваздух и животну средину?

## 1. ГЛОБАЛНО ПОСМАТРАНО:

- Употребом дрвне биомасе као угљеник-неутралног енергента, смањити употребу фосилних горива.
- Шумски засади кратке ротације
- Употреба дрвета за све предмете, поготово оне са дугим веком трајања.

- Намештај,
- Прозори и врата,
- Играчке итд.

Како се изборити  
за квалитетнији  
ваздух и животну  
средину?



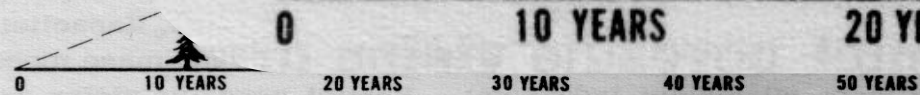


- Обнављање постојећих шума, које су престареле – аналогија с људским веком.
- Стара потпуно одрасла шума на готово стабилном нивоу производа на појединца на постојећем нивоу  $\text{CO}_2$ .
- Издавна шума
- Превелики удео изданачких шума- око Београда готово све шуме су изданачке.

Slika 1  
DINAMIKA PORASTA DRVESA



Slika  
DINA



Универзитет у Београду  
Шумарски факултет

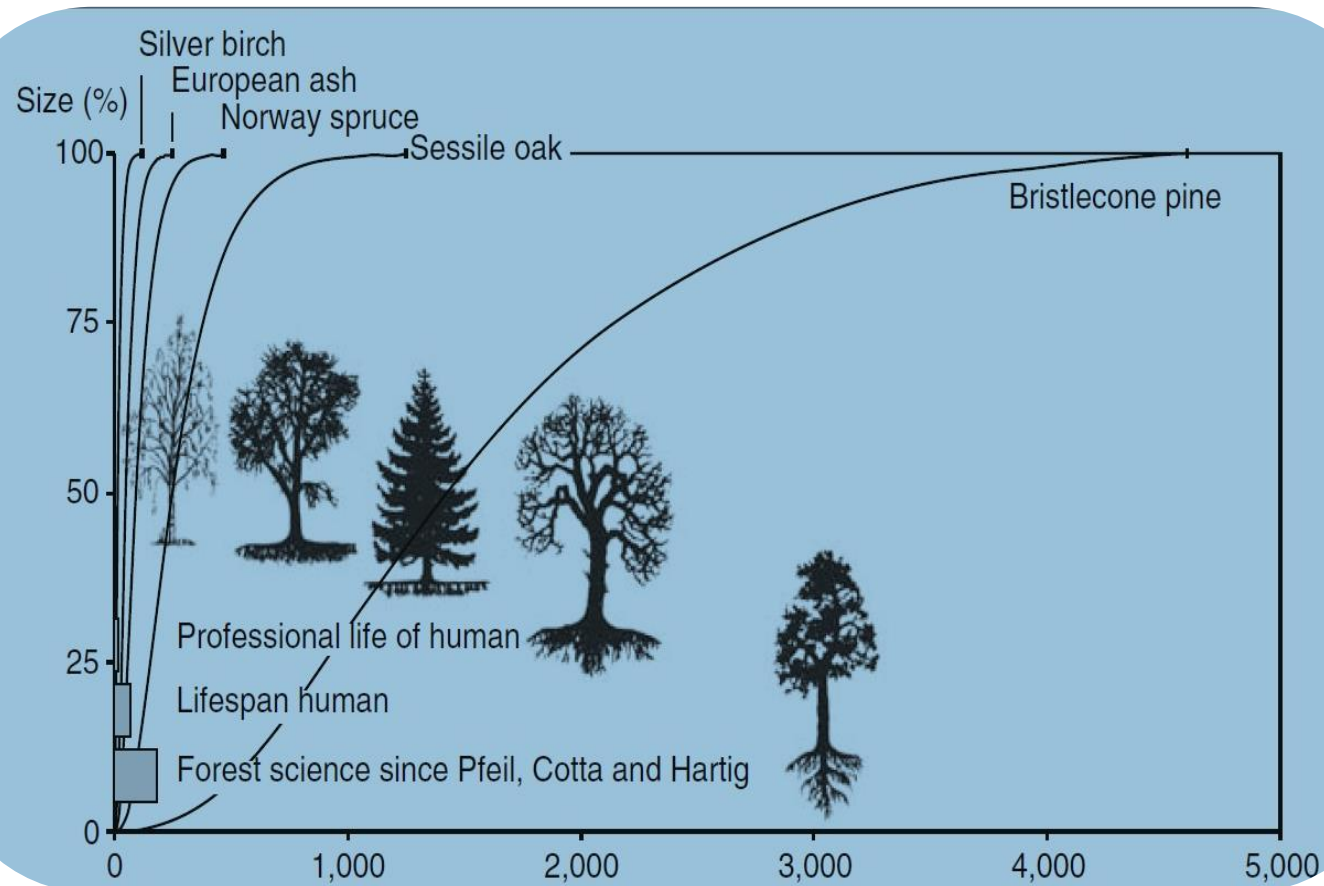
University of Belgrade  
Faculty of Forestry

Раст и  
Производност  
шума

Forest  
Growth &  
Yield



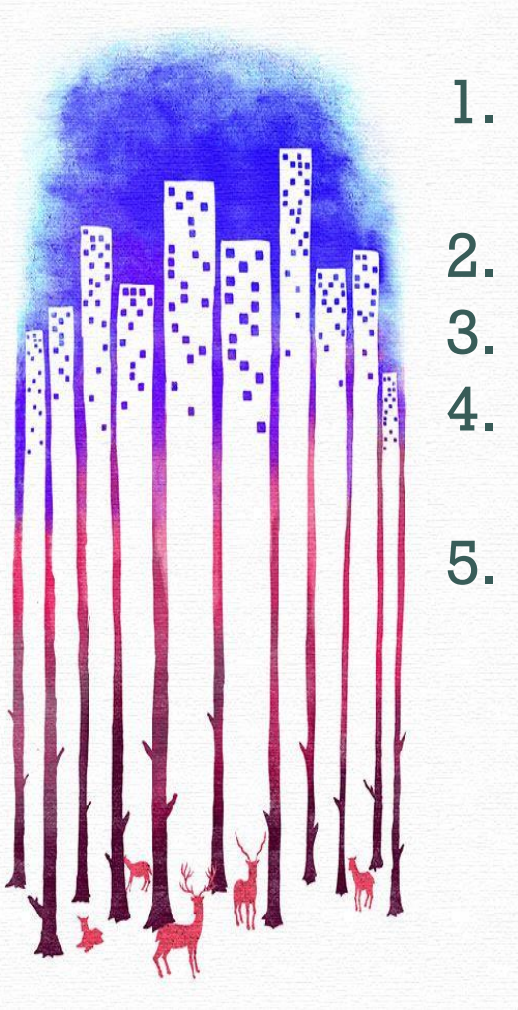
- ПОДМЛАЂИВАЊЕ ШУМСКОГ ФОНДА, НИКАКО СМАЊЕЊЕ ПОВРШИНА ПОД ШУМАМА.
- С друге стране, стара стабла и прашуме представљају резервоаре-магацине у којима је наталожен угљеник и помажу очувању биодиверзитета!



- Све је у балансу, апсолутна заштита је једнако лоша!
- **Подизање нових шума - пошумљавање и њихово одржавање!**
- Тренутно око 30% површине по шумама, оптимално преко 40%.
- Друштвено корисни рад – Једно дрво за једног ратника.

## 2. У ГРАДСКИМ СРЕДИНАМА:

- Шумска стабла, дрвореди и паркови:



1. Вишеструко смањују ниво буке;
2. Пречишћавају ваздух;
3. Штите од ветра;
4. Ублажавају климатске екстреме;
5. Социјална и рекреативна функција итд.







- Подизање дрвореда у свим пешачким зонама, као део обавезног мобилијара!



- Одржавање паркова и унапређивање здравственог стања стабала у њима!
- Редовне санитетске контроле стања стабала у парковима и дрворедима;
- Проширење
- Подмлађивање
- Никако замена бетонским површинама!!!



Раст и  
Производност  
шума Forest  
Growth &  
Yield





**TREES ARE  
TREASURES**  
WE'RE THEIR GUARDIANS

**ХВАЛА ВАМ НА ПАЖЊИ!**